

부산 여행업계 공유사무실 - 입주자 모집 공모 -

2022. 3.

모집 개요

- 사업목적: 코로나19로 존폐위기에 처한 여행업계의 사업복구에 대한 지원으로 고정비가 큰 공유 사무공간 중계 및 임차료 지원
- 지원대상: 부산 소재 등록 여행업체 약 35개 이상
- 선정방법: 신청일로부터 1년 이상 관광여행업을 등록하여 운영한 업체 선착순선정
- 입주기간: 입주일로부터 2022년 11월까지(최소 3개월 이상)
- 지원내용: 공유사무실 임차료(1인 또는 2인) 지원 및 교육 프로그램 제공
- 신청기간: 2021.12.16.(목) ~ 2022.5.31.(화)까지

※ 단, 예산소진 시 조기에 신청마감 될 수 있습니다.

부산관광공사
(부산관광기업지원센터)

1

신청요건

가. 지원대상: 관광진흥법에 의거 등록된 부산 소재 여행사업체

- 업종기준: 종합여행업, 국내·외여행업, 국내여행업(법인 및 개인)
 - 관광진흥법 제3조 및 시행령 제2조에 의거함
- 규모기준: 소기업 또는 소상공인 ※ 확인서 제출 필수
 - (소기업) 중소기업기본법 제2조에 의거 평균매출액 30억 이하
 - (소상공인) 소기업 및 소상공인지원을 위한 특별조치법 시행령 제2조에 의거 상시근로자 5명 미만 사업자
- ※ 중소기업현황정보시스템(<http://sminfo.mss.go.kr>)에서 발급 가능
- 업력기준: 신청 접수일 기준 1년 이상 운영 사업체

나. 지원 제외대상

- 국세 및 지방세 체납 중인 여행사
- 휴·폐업 중인 여행사
 - ※ 단, 신청 접수일 기준 휴업 해제 기업의 경우 지원 가능(추후, 휴업 미해지 기업으로 확인될 경우 퇴거 조치 될 수 있음)

다. 지원내용: 60개 여행사 대상 민간 공유사무실 공간 및 사업 활성화 지원

- 공유사무실: 여행사 1개당 1인 또는 2인 사무공간 지원
 - 지원기간: 2021년 12월 ~ 2022년 11월까지/ 최소 3개월 이상
 - ※ 입주일로부터 1개월 이내 사업자등록 주소지 이전 필수
 - ※ 주소지 이전 시 1회에 한하여 행정비용 지원

- | |
|---|
| <ul style="list-style-type: none">- 입주 후 30일 이내 사업자등록증상의 주소를 입주공간으로 이전해야 함- 이전비용은 공사에서 1회에 한하여 지원하며, 공사가 지정한 법무법인에 신청하여야 함(개인별 이전 후 청구 불가) |
|---|

- 부산 내 공사가 지정한 민간 공유사무실 중 선택

※ 여행사 ↔ 공유사무실 간 계약체결 필수

※ 선택지역 우선으로 배정하되 공유사무실 점유율에 따라 공사가 임의 지정할 수 있음

○ 여행사당 1인 또는 2인 사무공간 상당의 월임차료 실비 지원

※ 1인실 33만원 상한, 2인실 이상(상시고용근로자 2인 이상) 50만원 상한 실비 지원

※ 상한액 이상 사무공간의 경우 임차료 차액은 여행사에서 자부담

□ 사업 활성화 교육지원

○ 디지털 전환 및 역량강화 세미나, 국내 팸투어, 교육 등

※ 상기 지원사항은 사업계획에 따라 일부 변경될 수 있음

2 신청기간 및 방법

가. 신청기간: 2021.12.21.[화] ~ 2022.5.31.[화]까지

※ 단, 선착순 접수이며 예산소진 시 조기에 신청마감 될 수 있습니다.

나. 신청방법: 제출서류 이메일 접수(busantourbiz@naver.com)

- 제출서류 일체를 ZIP파일로 압축하여 이메일로 제출하며, 파일명은 기업명을 명시하여 제출 ※발송 후 유선 연락 필수

다. 신청서 작성방법

- 신청서 작성 시 기업 근로자 수에 맞는 사무공간 및 희망권역 기입
- 2인실 이상 신청 시 공고일 기준 '고용산재보험 사업장 취득자 명부' 제출 필수
 - ▷ 근로복지공단 고용산재보험 사업장 취득자 명부를 기준으로 함
 - ※ 근로복지공단 고용산재토탈서비스(<https://total.kcomwel.or.kr/>)에서 발급 가능
 - ▷ 발급방법

- 우측 상단 로그인 → 사업장 → 사업장명의인증서 → 사업자등록번호 입력 후 공인인증서 로그인 → 사업장 → 증명원 신청/발급 → 고용·산재보험 사업장 취득자 명부 신청 → 사업장 관리번호(사업자번호+0) → 조회기간 2021년 11월 9일 ~ 2021년 11월 9일 → 발급용도(관공서제출용) → 전체근로자 → 월평균보수항목표시여부 체크 해제! → 신청 → 접수완료 확인 → 고용보험 증명원 출력

- 희망 민간 공유사무실 선정자 개별 입차 계약진행 및 사용

① 초량 ② 서면 ③ 금정(부산대)

라. 제출서류

번호	제출내역	비고
1	공유사무실 공간 입주 신청서 1부	양식 1호
2	사업자등록증 사본 1부	원본대조필 날인
3	중소기업 또는 소상공인 확인서 1부	중소기업현황정보 시스템 홈페이지 (http://sminfo.mss.go.kr)
4	근로복지공단 고용산재보험 사업장 취득자 명부 - '21년 기준 고용산재보험 사업장 취득자 명부 1부	근로복지공단 고용산재 토탈서비스 홈페이지 (https://total.kcomwel.or.kr/) ※ 2인실 이상 신청 시
7	개인정보 수집·이용·제공 동의서 1부	별지서식 2호
8	납세증명원 각 1부 - 법인 납세증명서, 지방세 납세증명서 각 1부	홈텍스 및 정부24 발급

마. 문의처

□ 부산관광공사 관광기업지원센터: 051-715-3280(윤대영 매니저)

3 결과발표 및 주요 추진일정

가. 선정여행사 발표

□ 발표 일: 신청기간 중 매주 수요일 오후 5시

※ 예시) 1월 2주 금요일 16시까지 접수 건 → 1월 3주 수요일 발표

□ 발표방법: 부산관광공사(www.bto.or.kr) 또는 부산관광기업지원센터
(www.busan.tourbiz.or.kr) 홈페이지

※ 선정 여행사는 개별 통보

나. 주요일정

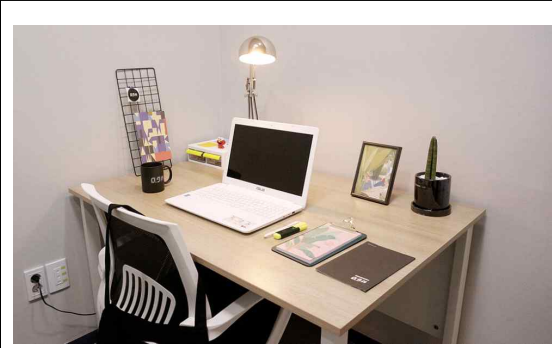
□ 공유사무실 입주 설명회: 선정여행사에 한하여 시간 장소 개별 통보

붙임 1. 공유사무실 공간 입주 신청서 1부.(양식 1)

2. 개인정보 수집·이용·제공 동의서 및 서약서 각 1부.(양식 2)

(참고) 공유사무실 시설 사진

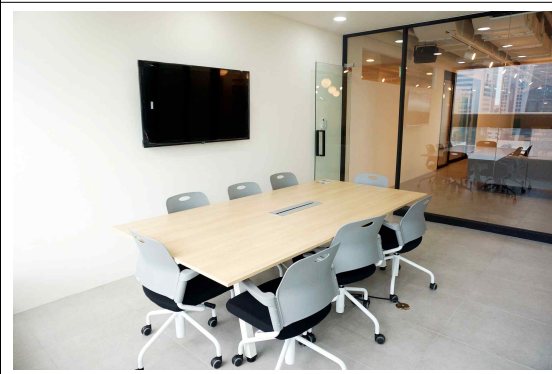
1. 서면, 전포 (0.9M)



1인실



2인실

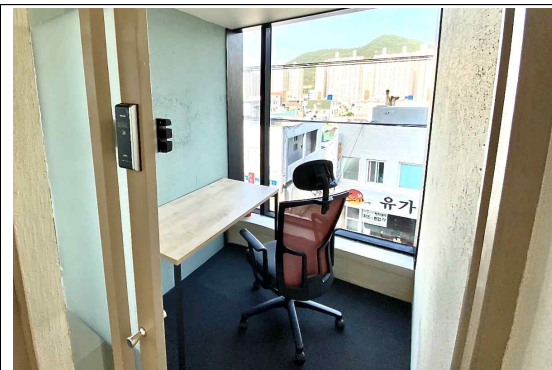


회의실

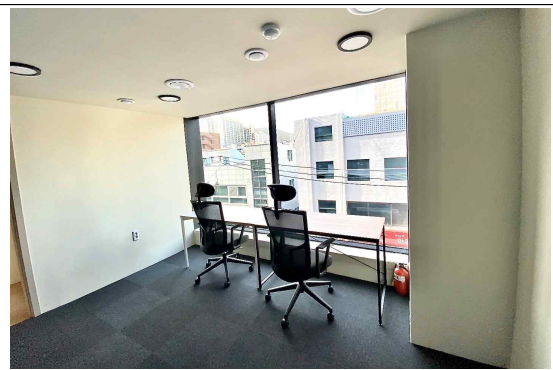


라운지

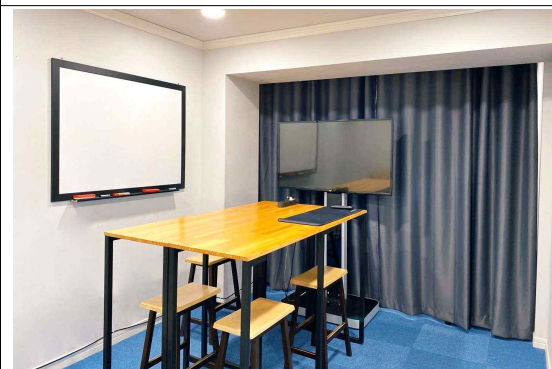
2. 부산대 (패스파인더)



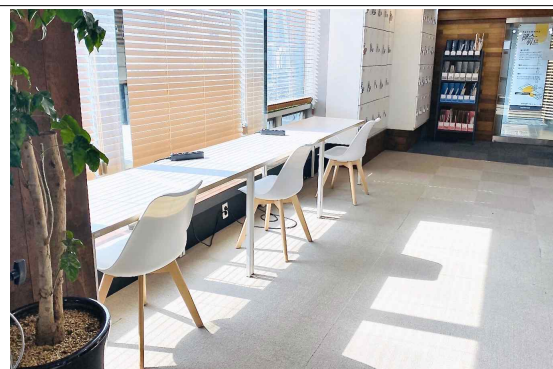
1인실



4인실



회의실



라운지

3. 초량 (패스파인더)



4. 초량 (노블리아)

